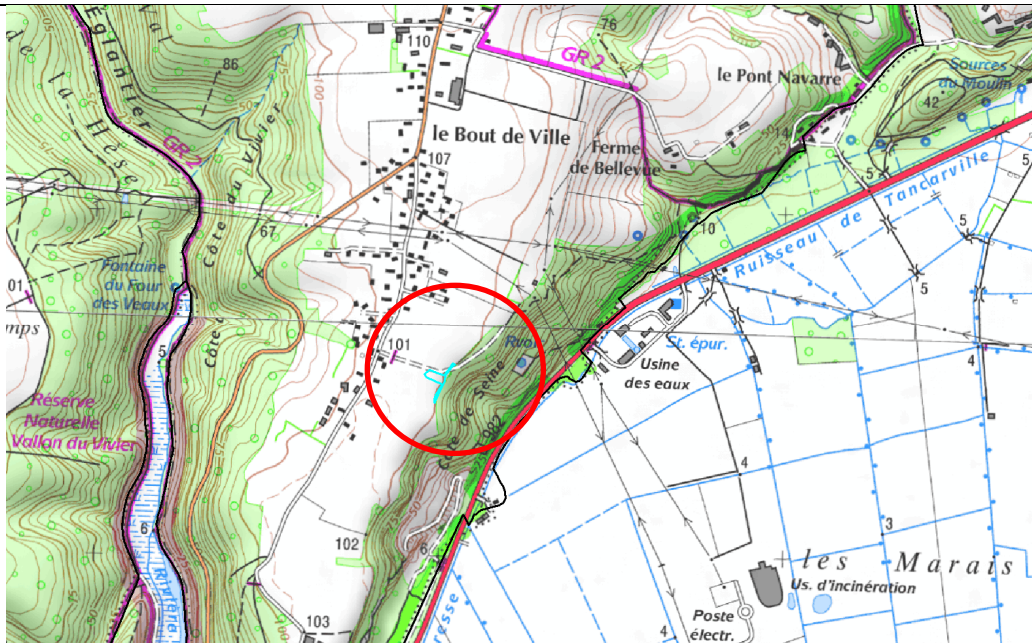


## SAINT NICOLAS DE LA TAILLE – Le bout de ville (2) – B292

### Prescriptions pour l'occupation

- Pâturage
- Fauchage
- Apiculture

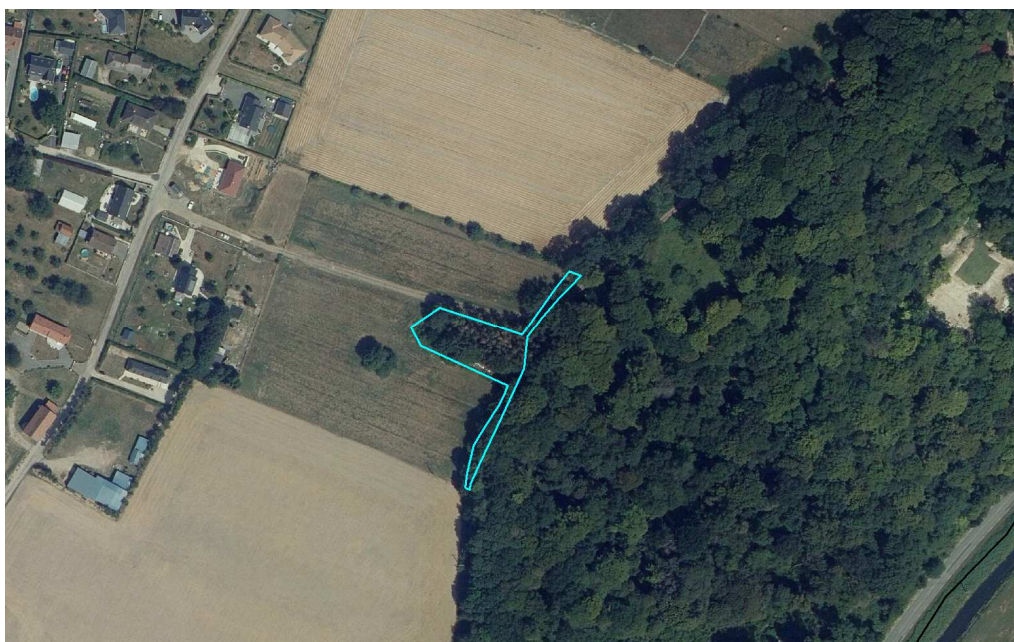
### Situation géographique



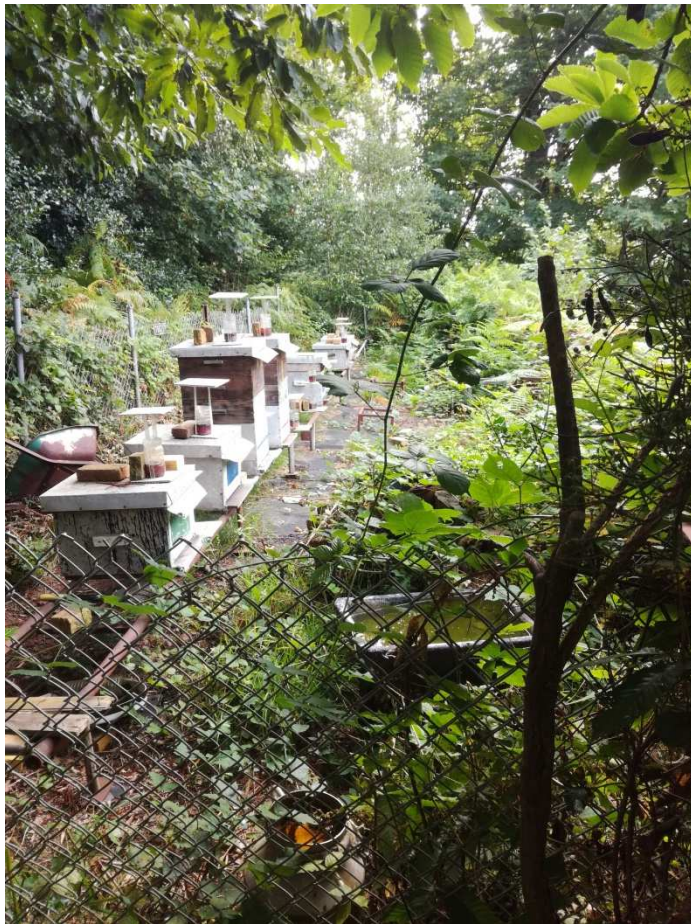
Surface utilisable : 1 836 m<sup>2</sup>

Redevance annuelle : 18,64€ -valeur qui sera actualisée selon le dernier indice national des fermages en vigueur

### Vue aérienne



**Photo du site**



**Critère d'attribution**

Critère	Sous-critère	Barème		
1	Engagement dans la réduction des intrants			
	Agriculture bio	5	/5	
	MAEC	3		
	pratiques durables	2		
2	Engagement dans un programme d'actions BAC			
	oui (conseils, bétail en culture, groupes ...)	5	/5	
	oui (reliquats, Journées techniques, Aménagement d'Hydraulique Douce...)	2		
	non	0		
3	Cohérence de la parcelle avec le projet de l'exploitant pour son système d'exploitation			
	argumentaire	de 0 à 8*	/6 ou 8*	
4	si pâturage sur la parcelle, moyens pour assurer la sécurité et le bien-être animal			
	argumentaire (mentionner le délai d'intervention sur la parcelle)	de 0 à 2	/2	
5	Jeunes agriculteurs	oui	2	/2
	non	non	0	
		note sur	20	

*\*sur 8 si critère 4 non concerné*